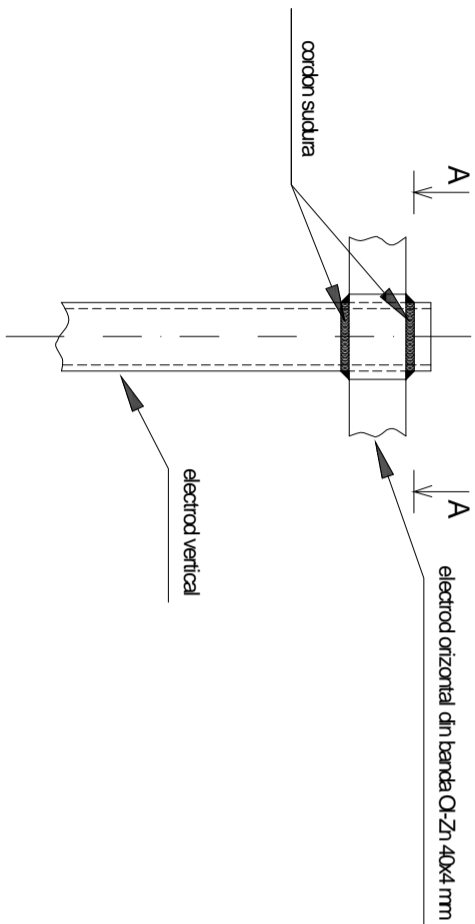
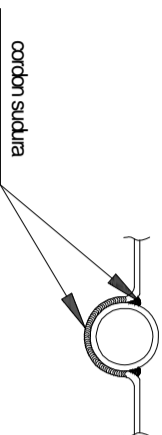


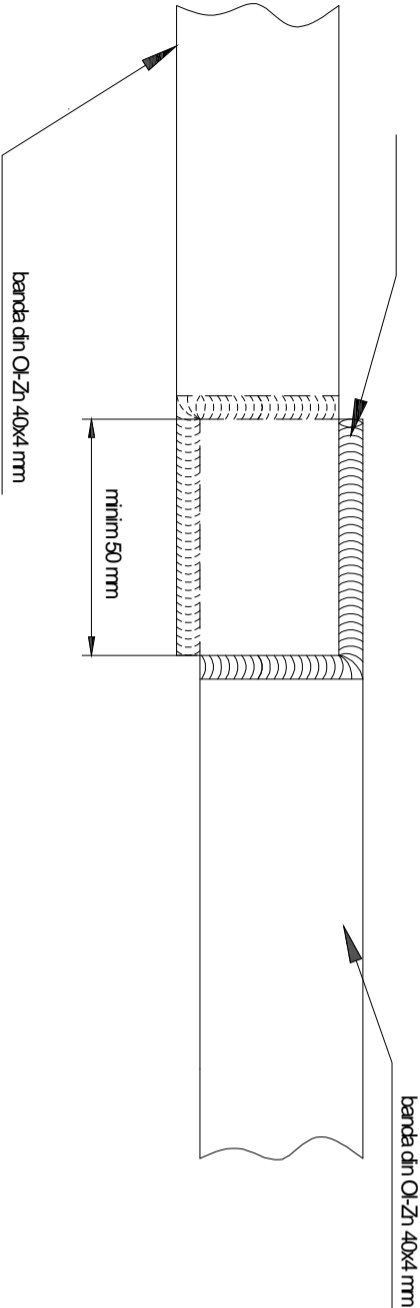
A. Detaliu pentru imbinare teava - banda din Qi-Zn  
(electrod vertical - electrod orizontal) prin sudare



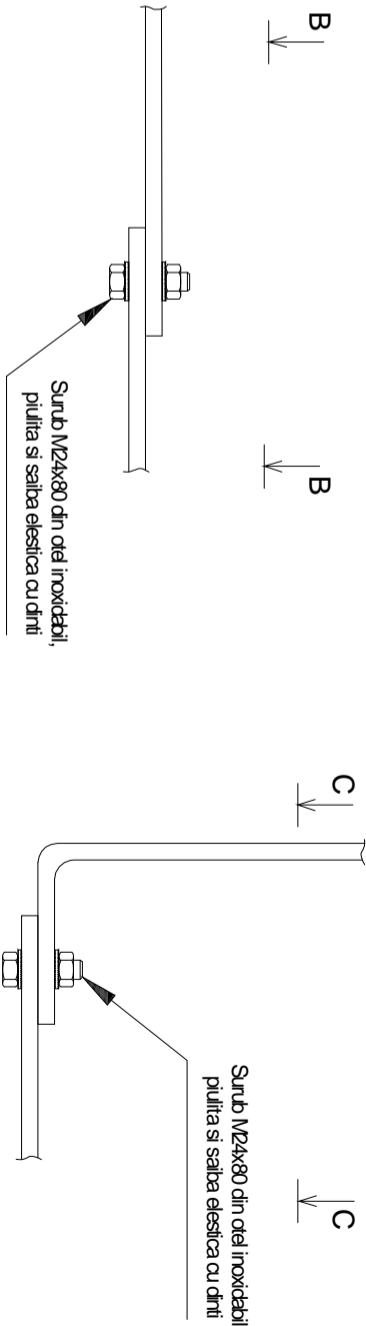
Vedere A - A



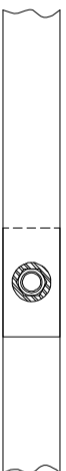
B. Detaliu pentru imbinare banda - banda din Qi-Zn prin sudare



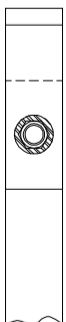
C. Detaliu pentru imbinare prin suruburi otel - otel



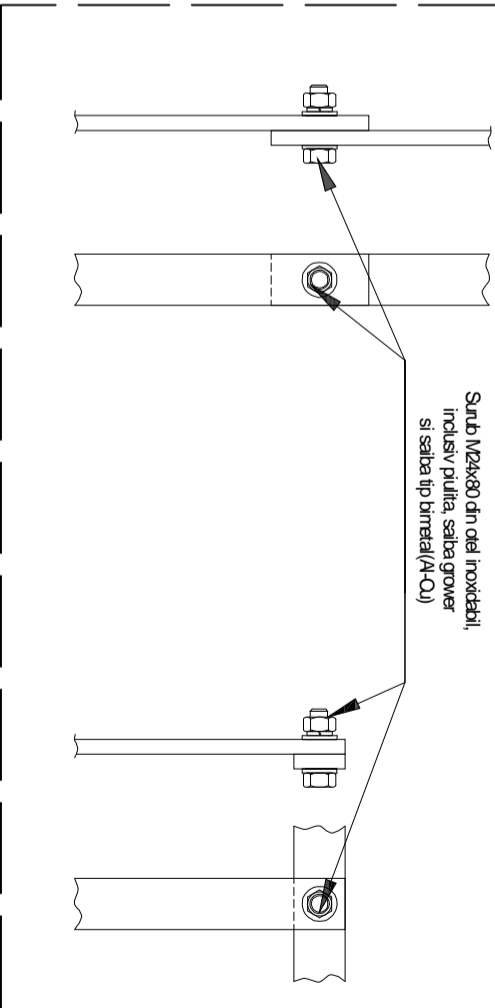
Vedere B - B




Vedere C - C



D. Detaliu pentru imbinare prin suruburi din otel cu cupru



**Nota:** Toate imbinarile sudate pentru conductoarele din banda de otel galvanizat - electrozi din teava din otel galvanizat, banda don otel galvanizat - banda din otel galvanizat si imbinarile cu suruburi se vor realiza conform cerintelor din STAS 4102-85.

		Proiectat	Tudorache Dan	
		Desenat	Radulescu Andrei	
		Verificat	Dragomir Mariana	
Rev.	Data	Descrierea reviziei	Aprobat	Lazaroaia Bogdan
<div><div><div><div>BENEFICIAR: S.C. CONPET S.A. - PLOIESTI</div><div>str. Anul 1848, nr. 1-3, 100559</div><div>Ploiesti, Jud. Prahova, Romania</div></div></div><div><div>ELECTRIC</div><div>SWISO</div></div><div><div>S.C. SWISO ELECTRIC S.R.L.</div><div>0,4 - 110 kV</div></div><div><div>Proiectare, executie, asistenta tehnica, service, PRAM</div></div></div>				

MODERNIZAREA INSTALATIEI DE ILUMINAT EXTERIOR DIN DIVIZIA EST SI DIVIZIA SUD

**DIVIZIA EST: "STATIE DE POMPARÉ BAICOI"**, amplasata in jud. Prahova, Orasul Baicoi

Document:	Detalii fixare a prizei de pamant	Rev.: 0
Document nr.:	013-CONPET-SWE-06-R0	Faza: PT + DE - Nr.: 13/2016
	Fila: 1 din 1	Format: A3
		Scara: %